

SUBARU IMPREZA WRC'02

80199 | 1/43

2	Numéro de phase Step number Schrittnummer Número de fase	56	Référence de couleur Colour reference no Farbangabe Referencia de color
37	Numéro de pièce Part number Teilenummer Número de pieza	6	Numéro de decal Decal number Abziehbildnummer Número de calcomanía

Français

Apparue en essais privés quelques semaines avant le départ du rallye Monte-Carlo 2001, la nouvelle Impreza WRC provoqua une certaine surprise, s'agissant d'une berline quatre portes. Sa mise au point sera beaucoup plus longue que prévu, et après un an de compétition, l'écurie Subaru Prodrive souhaitait confirmer lors du Tour de Corse 2002 le potentiel de la voiture sur asphalte.

Longueur 4,34 m

Largeur 1,77 m

Moteur 4 cylindres à plat opposés 2 à 2, bloc et culasses en

Puissance 350 CV

English

The new Impreza WRC appeared for the first time during private trials, a few weeks before the start of the 2001 Monte-Carlo Rally and was greeted with much surprise since it is a 4-door sedan. Adjusting the vehicle will take much longer than expected and after one year of competition, the Subaru Prodrive team hoped to confirm the good potential of the car on asphalt, during the 2002 Tour de Corse Rally.

Length 4,34 m

Width 1,77 m

Engine Flat four engine - cylinder head and cylinder block in aluminium

Power 350 HP

Deutsch

Einige Wochen vor dem Start der Rallye von Monte-Carlo 2001 bei privaten Tests erschienen, sorgte der neue Impreza WRC für einige Überraschungen, da es sich um eine viertürige Limousine handelte. Die Fertigstellung dauerte viel länger als vorgesehen und nach einem Wettkampffahr wollte der Rennstall Subaru Prodrive bei der Tour de Corse 2002 (Korsika-Tour) das Potential des Wagens im Einsatz bestätigt haben.

Länge 4,34 m

Breite 1,77 m

Motor 4 gegenüberliegende, abgeflachte Zylinder 2 x 2 und Zylinderköpfe aus Aluminium

Leistung 350 PS

80199-176

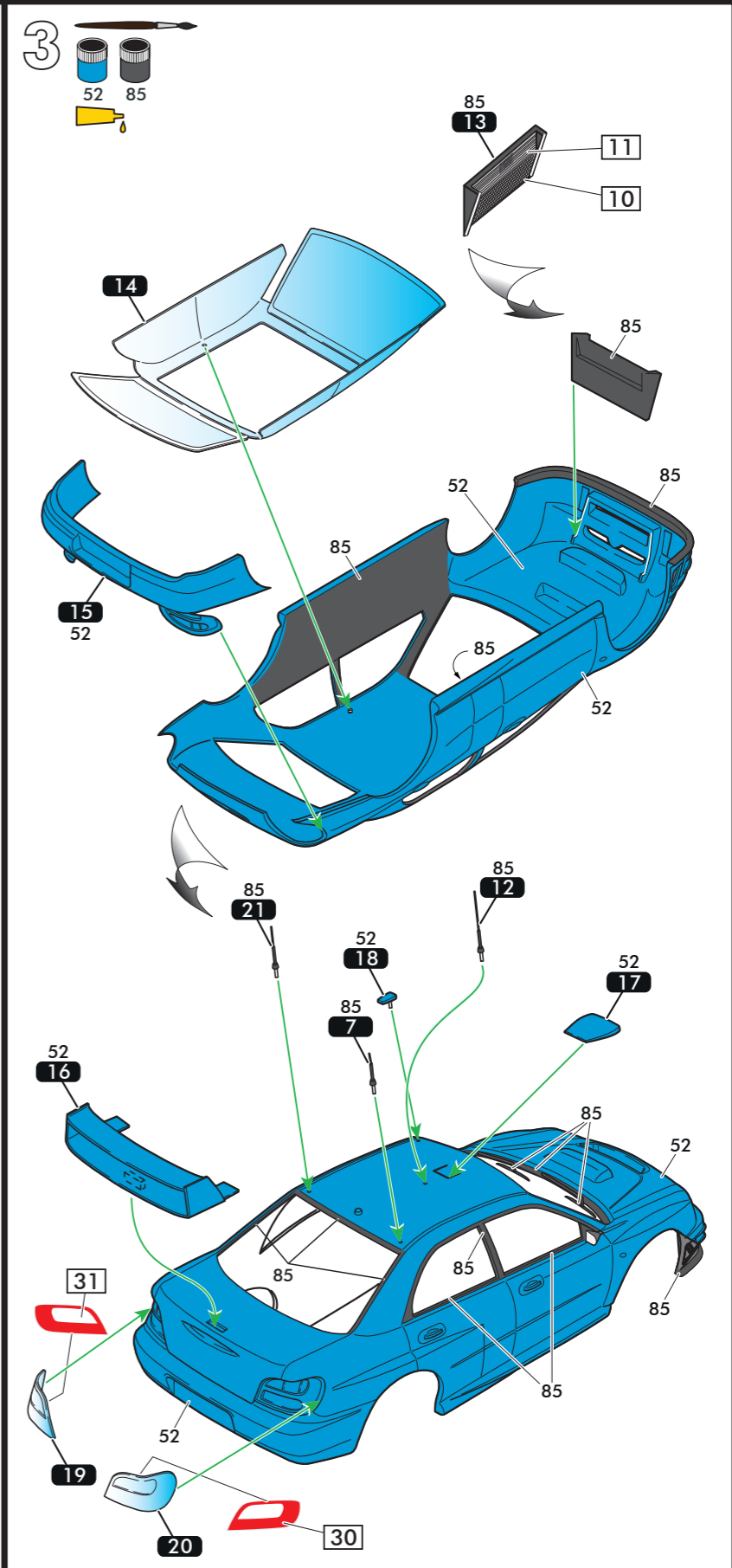
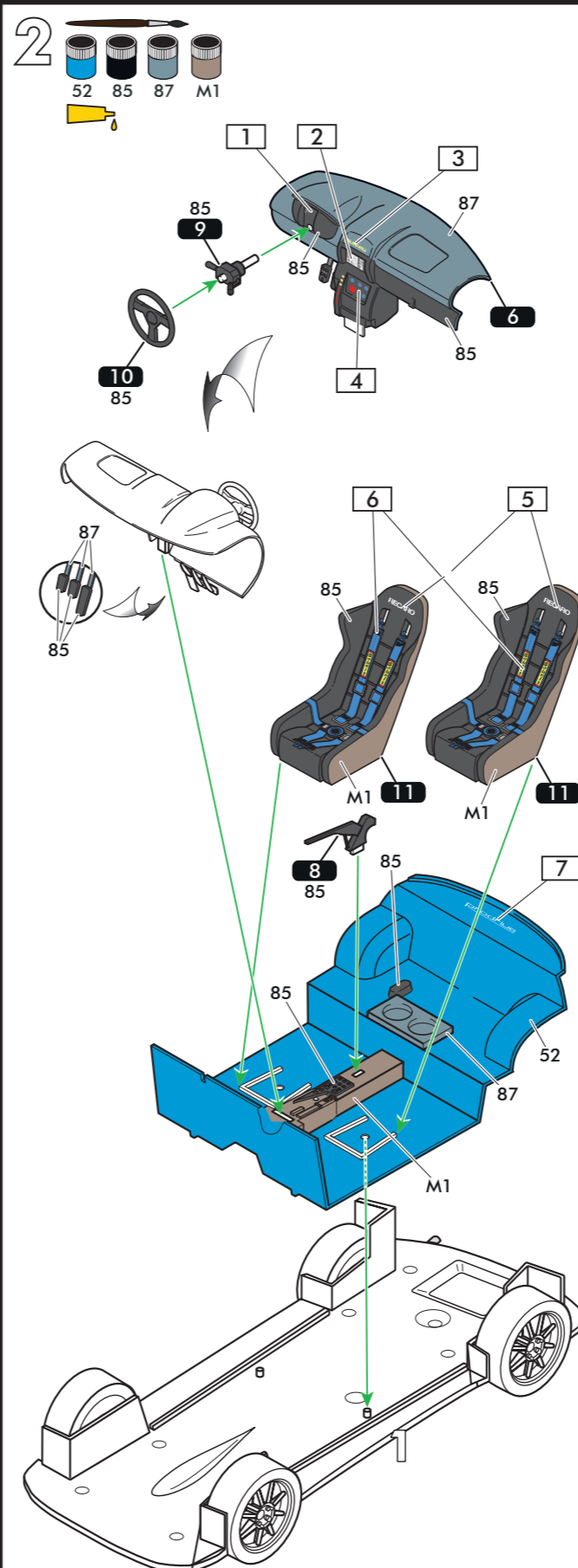
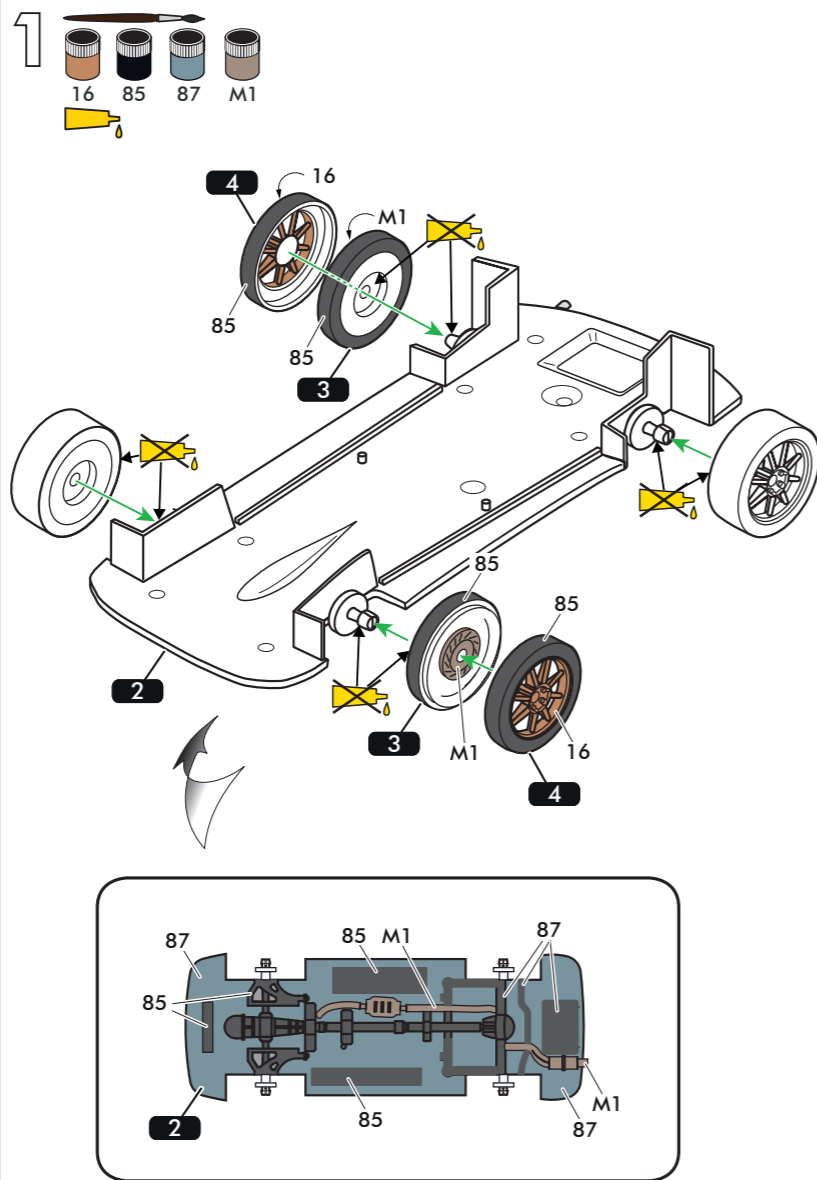
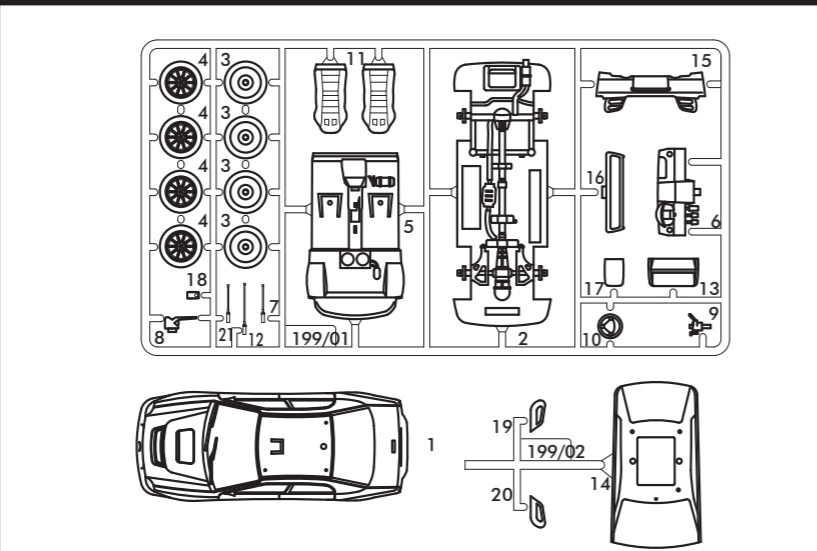
16
Or métallique
Gold Metallic
Gold metallisch

52
Bleu baltique métallique
Baltic Blue Metallic
Baltischblau metallisch

85
Noir de charbon satiné
Coal Black Satin
Kohlenschwarz seidenmatt

87
Gris acier mat
Steel Grey Matt
Stahlgrau matt

M1
16 + 87



Español

Aparecida en entrenamientos privados unas semanas antes de la salida del Rally de Montecarlo 2001, la nueva Impreza WRC fue una sorpresa, ya que se trataba de una berlina cuatro puertas. Su puesta a punto fue mucho más larga de lo previsto y, después de un año de competición, la escudería Subaru Prodrive deseaba confirmar, durante la Vuelta a Córcega 2002, el potencial del coche sobre el asfalto.

Longitud 4,34 m

Anchura 1,77 m

Motor 4 cilindros horizontales opuestos de 2 en 2, bloque y culatas de aluminio

Potencia 350 CV

Italiano

Apparsa durante le prove private poche settimane prima del rally di Montecarlo 2001, la nuova Impreza WRC provocò una certa sorpresa. Si trattava di una berlina quattro porte. La sua messa a punto doveva essere molto più lunga del previsto. Dopo un anno di competizione, la scuderia Subaru Prodrive ha voluto confermare, durante il Giro di Corsica 2002, il potenziale della macchina su asfalto.

Lunghezza 4,34 m

Larghezza 1,77 m

Motore 4 cilindri contrapposti 2 a 2, blocco e testate in alluminio

Potenza 350 CV

Nederlands

De nieuwe Impreza WRC verscheen voor de eerste keer in privéproefritten, enkele weken voor de start van de rally van Monte-Carlo in 2001. Het was een grote verrassing: is de nieuwe versie een vierdeursauto. Het afstellen duurde veel langer dan verwacht en, na één jaar competitie, wilde de renstal Subaru Prodrive het vermogen van de auto op asfalt bevestigen tijdens de Tour de Corse 2002.

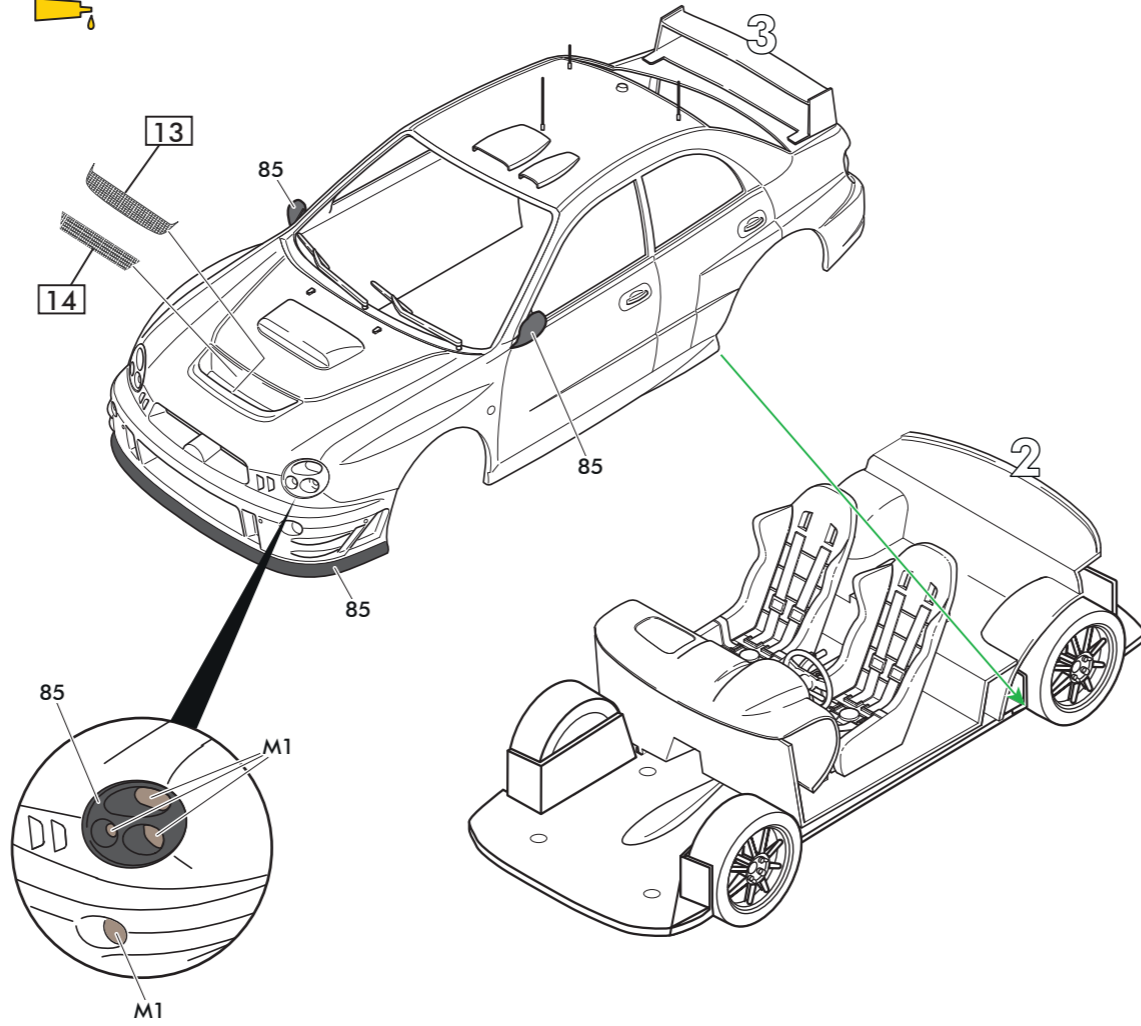
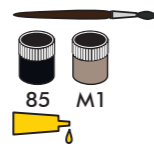
Lengthe 4,34 m

Breedte 1,77 m

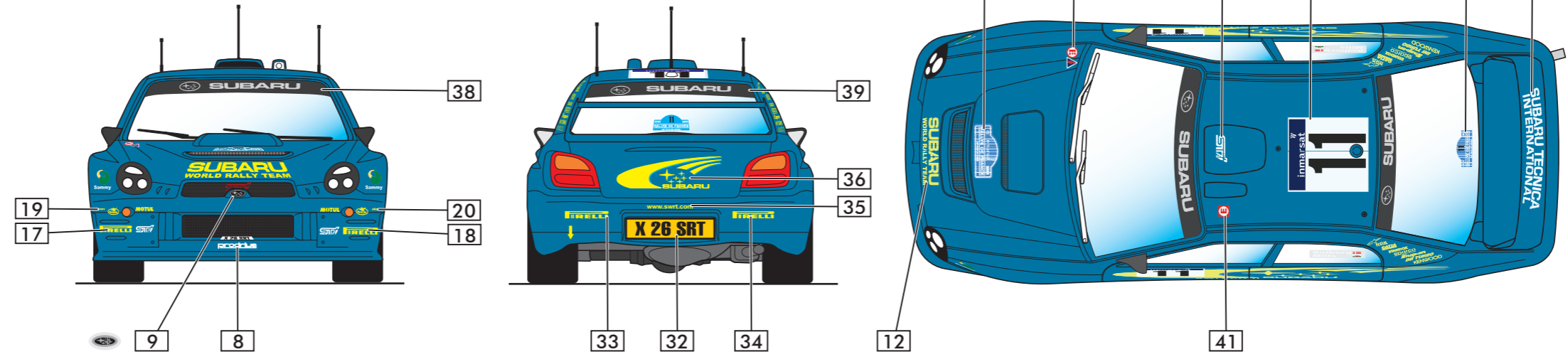
Motor boxermotor met 4 cilinders, motorblok en cilinderkoppen in aluminium

Vermogen 350 PK

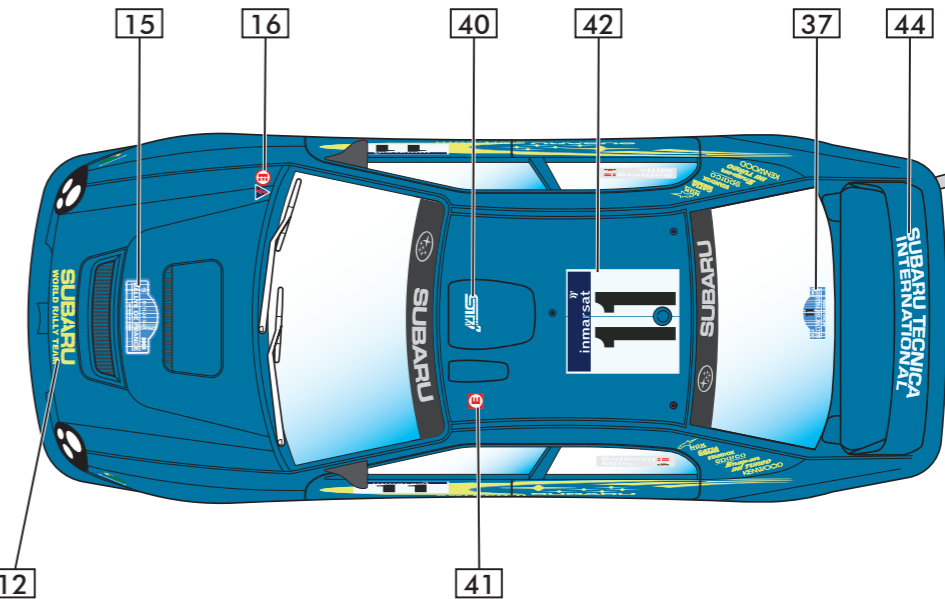
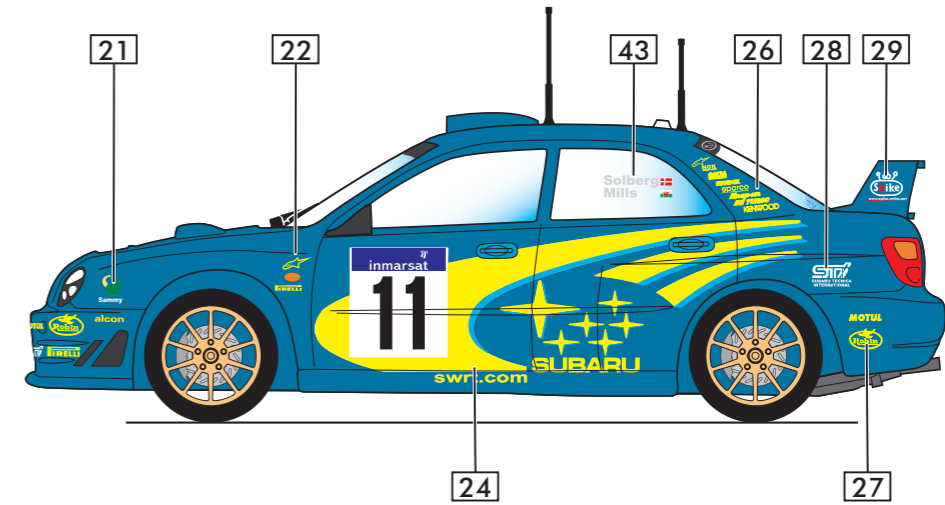
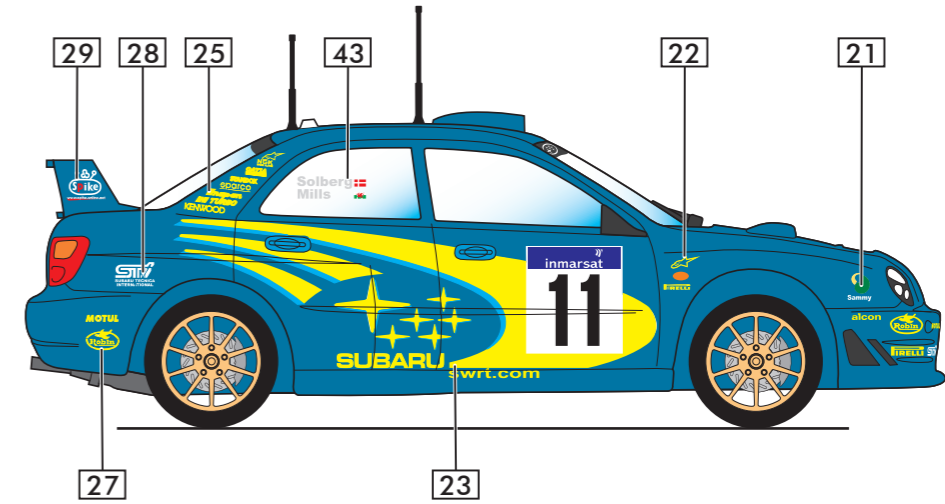
4



5



France: Solberg / Mills, 5ème Tour de Corse, 2002



- L'explication des pictogrammes se trouve sur les côtés de la boîte inférieure.
- The explanation of the pictograms can be found on the sides of the bottom box.
- Die Erklärungen der Piktogramme stehen auf den Seiten des Unterkartons.
- La explicación de los pictogramas se puede encontrar en los laterales del recuadro inferior.